

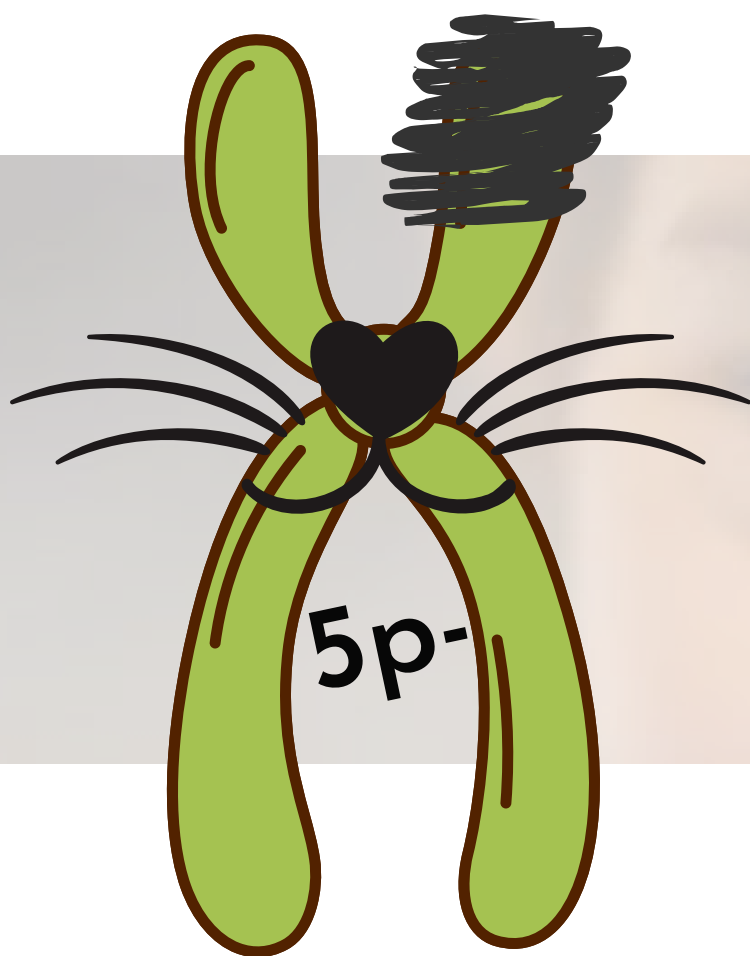
5^º MAYO



Día internacional del
síndrome

CRI DU CHAT

(Síndrome del maullido del gato)



Conócelo →

5^º MAYO

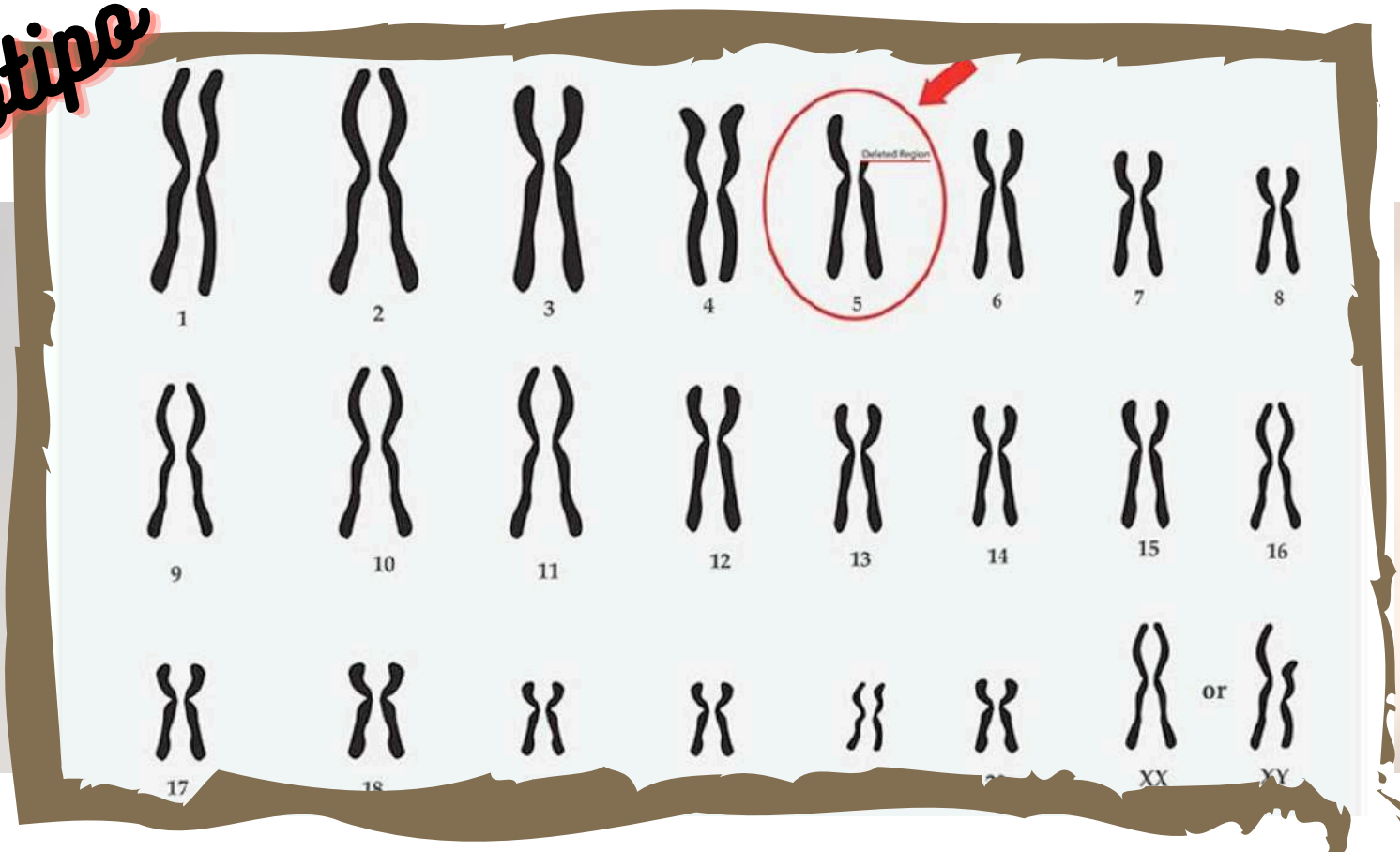
Día internacional del CRI DU CHAT

(Síndrome del maullido del gato)



Está causado por una **delección** total o parcial en el brazo corto del cromosoma 5, por ello también es denominado síndrome **5p-** o **monosomía 5p**

Cariotipo



85% de casos son de novo, es decir, se producen por primera vez (no lo transmiten los progenitores)

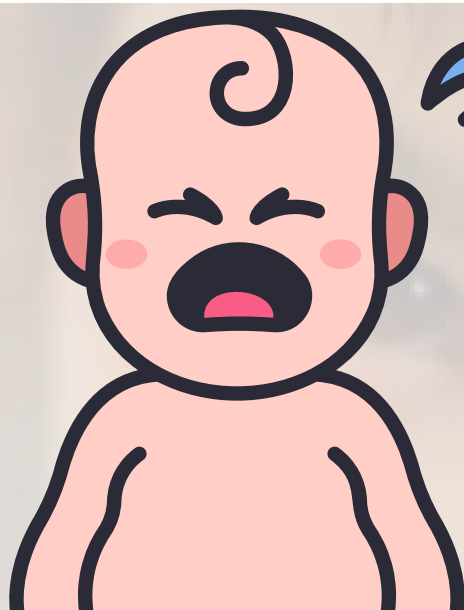
5^º MAYO

Día internacional del CRI DU CHAT

(Síndrome del maullido del gato)



Conocido también como síndrome del maullido del gato debido al **llanto** típico de estos bebés, muy agudo y monotónico similar al maullido



meow!

meow!

meow!

"Cri du chat" significa "llanto del gato" en francés

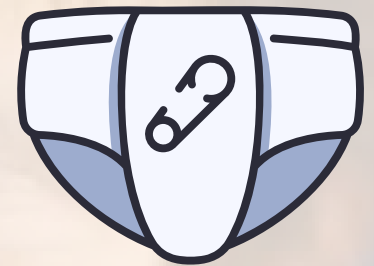
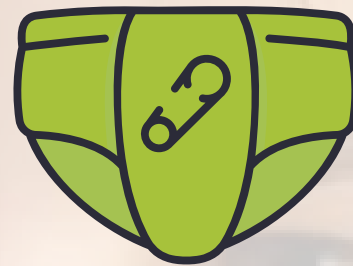
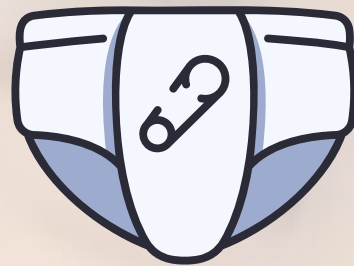
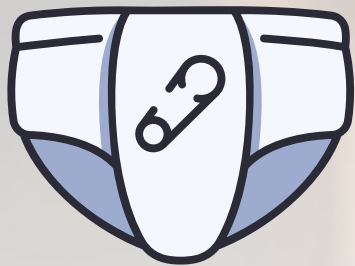
5^º MAYO

Día internacional del CRI DU CHAT

(Síndrome del maullido del gato)



Prevalencia estimada **1 de cada 15.000-45.000**
nacimientos y predomina en niñas



está incluida en la lista de enfermedades raras

5^º MAYO

Día internacional del CRI DU CHAT

(Síndrome del maullido del gato)



Las manifestaciones clínicas del síndrome pueden ser diferentes en los distintos pacientes en función del **tamaño de la zona perdida** del cromosoma y de los **genes afectados**



Microcefalia



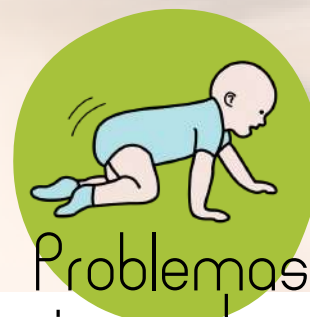
Problemas de
lenguaje



Discapacidad
intelectual



Hipertelorismo



Problemas
psicomotores

Síntomas más comunes

5^º MAYO

Día internacional del CRI DU CHAT

(Síndrome del maullido del gato)



LOS **PADRES** DE NIÑOS CON ESTE SÍNDROME DEBEN RECIBIR **ASESORÍA GENÉTICA** Y SOMETERSE A PRUEBAS PARA DETERMINAR SI UNO DE ELLOS TIENE UN CAMBIO EN EL CROMOSOMA 5.

ASESORAMIENTO GENÉTICO

explicar

ORIENTAR

APOYO

**ANTECEDENTES
FAMILIARES**

informar

**Pruebas
genéticas**

recursos

Especialistas

MONOTORIZACIÓN



www.congen.es



info@congen.es



958 071 196



655 676 707