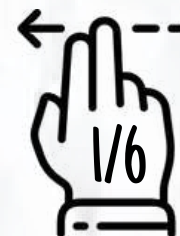




CON GEN

11 de Junio

**DÍA MUNDIAL**  
**CÁNCER DE**  
**PRÓSTATA**



# ¿Qué es el Cáncer de Próstata?

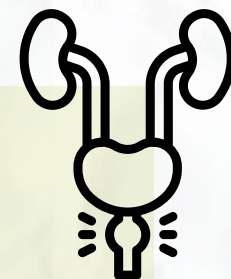
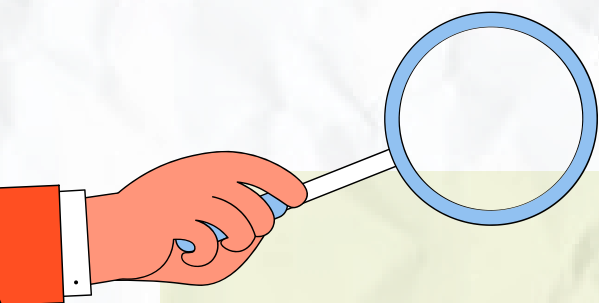


Es un **sobrecrecimiento de células malignas** en los tejidos que conforman la glándula prostática.

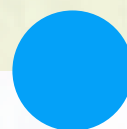
Según la American Cancer Society (ACS), se diagnostican más de **19 millones de casos nuevos de cáncer cada año** y se producen 10 millones de muertes anuales en todo el mundo.



# ¿Sabías que...?



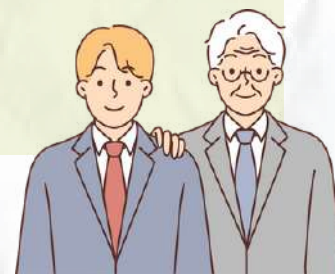
1. El 90% de los casos se diagnostican en **personas mayores de 65 años**.
2. Cada año se diagnostican más de **34.000 casos de cáncer de próstata en España**.
3. **Es el cáncer más frecuente en hombres en España**.
4. La **tasa de supervivencia** a 10 años para las personas con cáncer de próstata es del **98%**.



# ¿Cuáles son los factores de riesgo?



1. **La edad:** Suele aparecer en personas de edad avanzada.
2. **La raza:** Los hombres de raza negra tienen más tendencia a desarrollar este tipo de tumores y los hombres de raza asiática son los que presentan una tasa menor de detección.
3. **La herencia:** Alrededor de un 8% de los casos detectados de cáncer de próstata son de carácter genético.

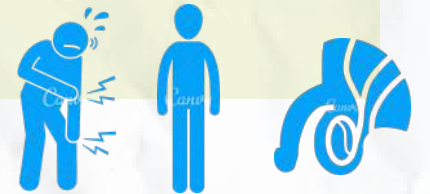




# ¿Cuáles son los **síntomas** del Cáncer de Próstata?



1. Disminución de la fuerza en el flujo de orina.
2. Micción frecuente.
3. Dolor o ardor al orinar.
4. Sangre en la orina y en el semen.
5. Dolor de huesos.
6. Pérdida de peso involuntaria.
7. Disfunción eréctil.



# ¿Dónde obtener más información?



**Asociación Española de Pacientes de Cáncer de Próstata**

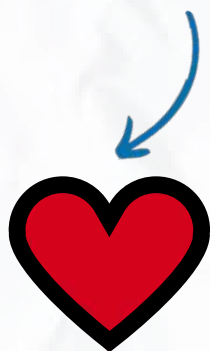
<https://www.aespcap.com/>

**Asociación de Cáncer de Próstata**

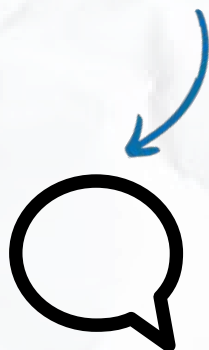
<https://ancap.es/>



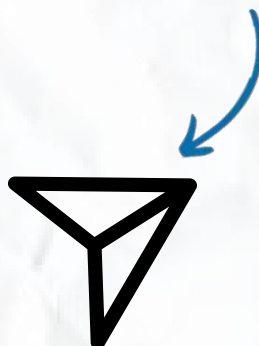
**Me gusta**



**Comenta**



**Comparte**



**Guárdalo**

